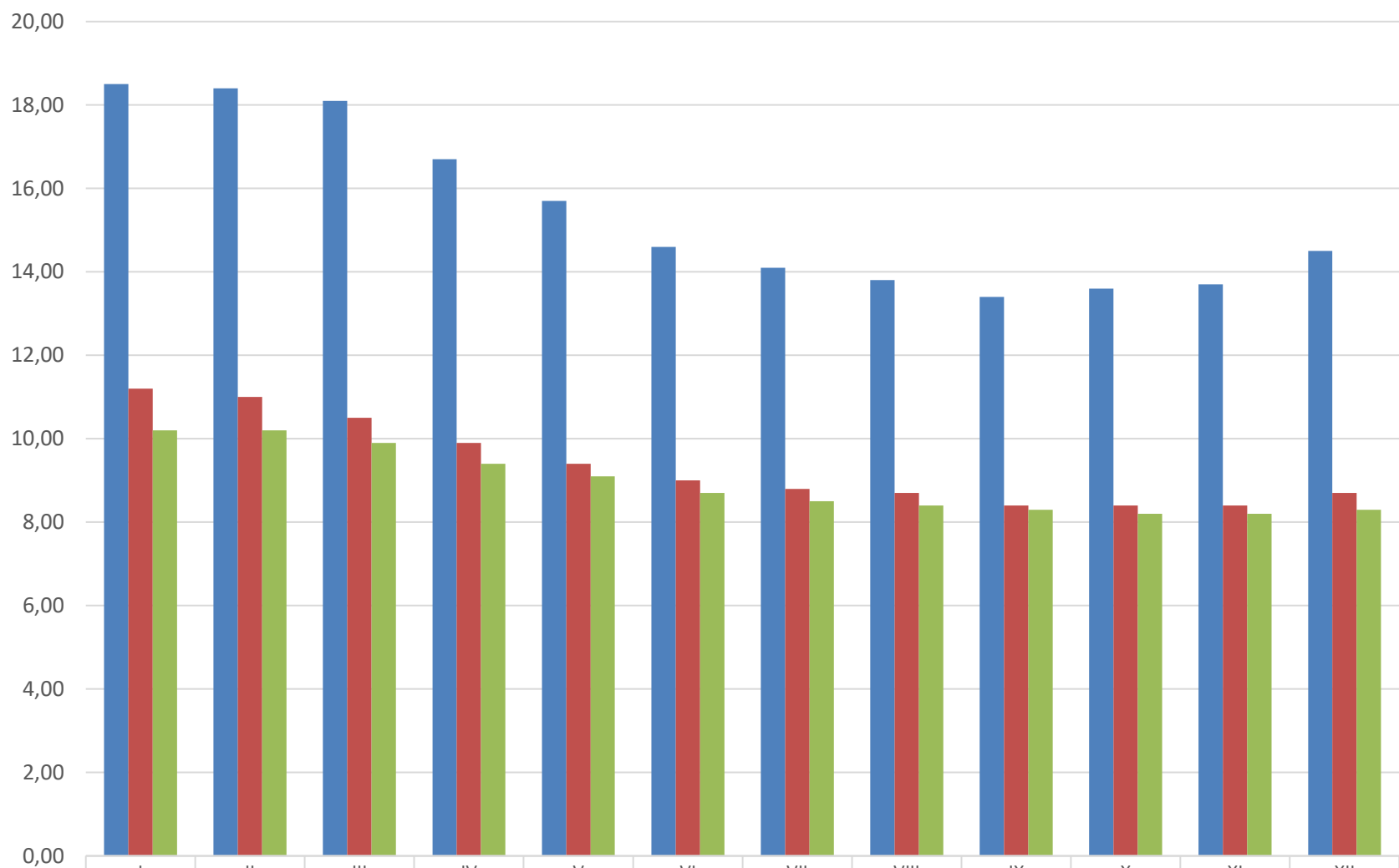


## STOPA BEZROBOCIA W 2016 ROKU



	I	II	III	IV	V	VI	VII	VIII	IX	X	XI	XII
■ POWIAT NOWOSOLSKI	18,50	18,40	18,10	16,70	15,70	14,60	14,10	13,80	13,40	13,60	13,70	14,50
■ WOJEWÓDZTWO LUBUSKIE	11,20	11,00	10,50	9,90	9,40	9,00	8,80	8,70	8,40	8,40	8,40	8,70
■ POLSKA	10,20	10,20	9,90	9,40	9,10	8,70	8,50	8,40	8,30	8,20	8,20	8,30